

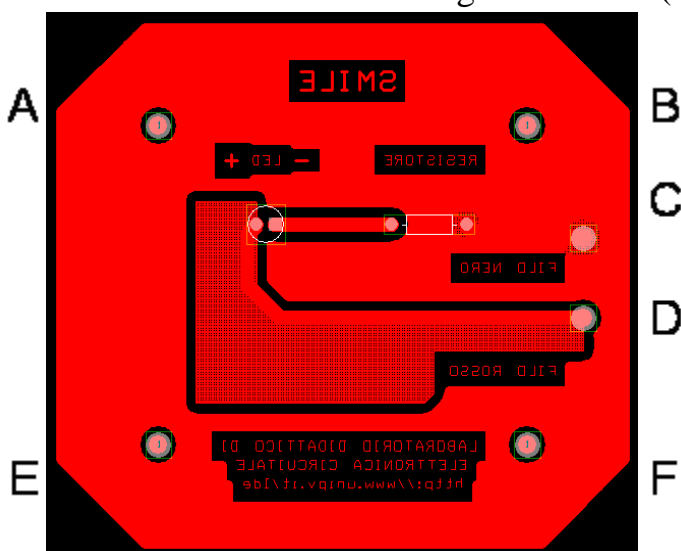
Circuito SMILE – Laboratorio Didattico di Elettronica Circuitale – <http://www.unipv.it/lde>

1° FASE : SPIEGAZIONE del CIRCUITO e dei COMPONENTI



2° FASE : FORATURA (indossare gli occhiali di protezione)

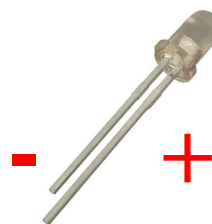
- TRAPANO PICCOLO : forare tutto il Circuito Stampato con la punta da 0,9 mm (dove si vedono i puntini - totale n. 10 fori)
- TRAPANO GRANDE : allargare n. 6 fori (A – B – C – D – E – F) con la punta da 4 mm



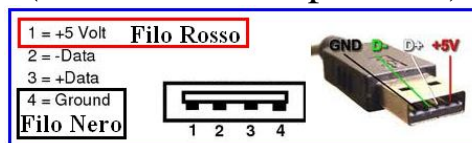
vista dall'alto (lato componenti)

3° FASE : SALDATURA (saldare nell'ordine) sul lato inferiore (lato piste)

- R1 = Resistore 1 k Ω
- D1 = LED multicolore (attenzione alla polarità + e -)



Pelare il cavo USB e saldare i due fili : Rosso e Nero (attenzione alla polarità)



4° FASE : COMPLETAMENTO LAVORO

Inserire da sopra la fascetta nera nei fori C – D (stringendola si blocca il cavo USB)
Inserire i n. 4 distanziali bianchi di nylon nei fori A – B – E – F

COLLEGARE ALLA PORTA USB del PC