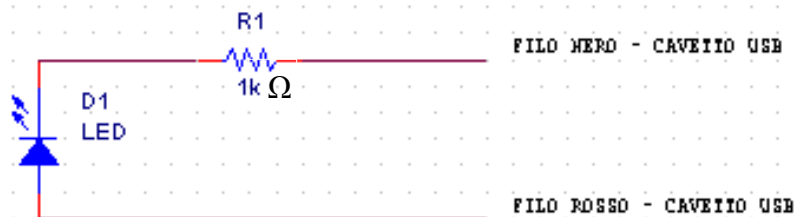


# Circuito GOKU – Laboratorio Didattico di Elettronica Circuitale – <http://www.unipv.it/lde>

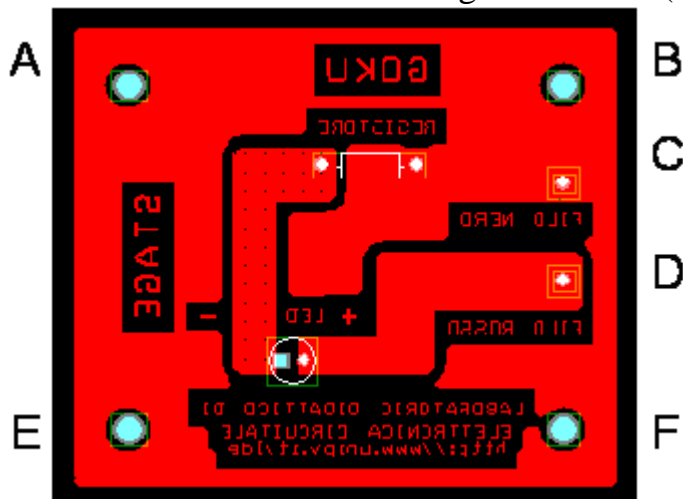
## 1° FASE : SPIEGAZIONE del CIRCUITO e dei COMPONENTI



## 2° FASE : FORATURA ( indossare gli occhiali di protezione )

- TRAPANO PICCOLO : forare tutto il Circuito Stampato con la punta da 0,9 mm (dove si vedono i puntini - totale n. 10 fori )

- TRAPANO GRANDE : allargare n. 6 fori ( A – B – C – D – E – F ) con la punta da 4 mm

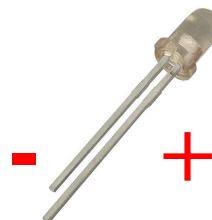


vista dall'alto ( lato componenti )

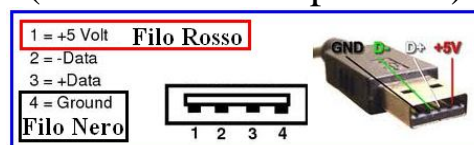
## 3° FASE : SALDATURA ( saldare nell'ordine ) sul lato inferiore ( lato piste )

- R1 = Resistore 1 kΩ

- D1 = LED multicolore (attenzione alla polarità + e -)



Pelare il cavo USB e saldare i due fili : Rosso e Nero ( attenzione alla polarità )



## 4° FASE : COMPLETAMENTO LAVORO

Inserire da sopra la fascetta nera nei fori C – D ( stringendola si blocca il cavo USB )

Inserire i n. 4 distanziali bianchi di nylon nei fori A – B – E – F

**COLLEGARE ALLA PORTA USB del PC**